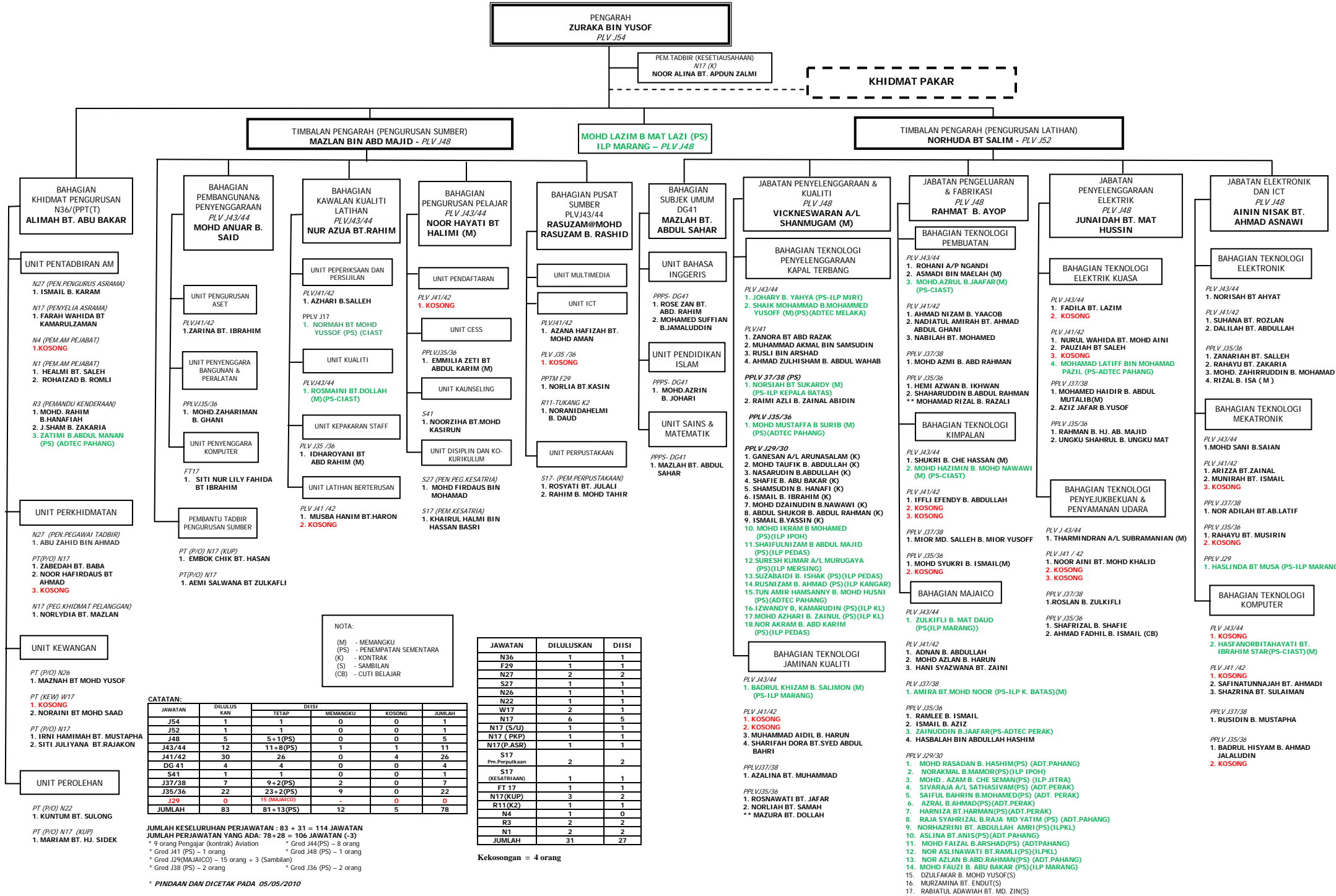


CARTA ORGANISASI
PUSAT LATIHAN TEKNOLOGI TINGGI (ADTEC)
 NO. 5934. JLN. BKT. KEMUNING, SEKSYEN 34. 40470 SHAH ALAM, SELANGOR DARUL EHSAN



JAWATAN	DILULUSKAN	DIISI
N36	1	1
F29	1	1
N27	2	2
S27	1	1
N26	1	1
N22	1	1
W17	2	1
N17	6	5
N17 (S/U)	1	1
N17 (PKP)	1	1
N17(P.ASR)	1	1
S17		
Pm.Perpustakaan	2	2
S17 (KESATRIAN)	1	1
FT 17	1	1
N17(KUP)	3	2
R11(K2)	1	1
N4	1	0
R3	2	2
N1	2	2
JUMLAH	31	27

Kekosongan = 4 orang

CATATAN:

JAWATAN	DILULUSKAN	DIISI
J54	1	1
J48	5	5+1(PS)
J43/44	12	11+8(PS)
J41/42	30	26
DG 41	4	4
S41	1	1
J37/38	7	9+2(PS)
J35/36	22	23+2(PS)
J29	0	15 (MAJACO)
JUMLAH	83	81+13(PS)

JUMLAH KESELURUHAN PERJAWATAN : 83 + 31 = 114 JAWATAN
 JUMLAH PERJAWATAN YANG ADA: 78+28 = 106 JAWATAN (-3)
 * 9 orang Pengajar (kontrak) Aviation * Gred J44(PS) - 8 orang
 * Gred J41 (PS) - 1 orang * Gred J48 (PS) - 1 orang
 * Gred J29(MAJACO) - 15 orang + 3 (Sambilan)
 * Gred J38 (PS) - 2 orang * Gred J36 (PS) - 2 orang

* PINDAAN DAN DICETAK PADA 05/05/2010

NOTA:
 (M) - MEMANGKU
 (PS) - PENEMPATAN SEMENTARA
 (K) - KONTRAK
 (S) - SAMBILAN
 (CB) - CUTI BELAJAR